



BATTERY POWERED SPINDLE JACK FOR ARMoured VEHICLES

BATTERIEBETRIEBENER SPINDEL-
HEBEBOCK FÜR GEPANZERTE FAHRZEUGE





SUCCESSFUL PROJECTS IN 76 COUNTRIES.

*Erfolgreiche Projekte
in 76 Ländern.
as of Stand: 2026*

ABOUT US

For more than 50 years, the AUTOLIFT Group has stood for technical expertise and innovation in the field of lifting systems. We develop and manufacture custom-engineered lifting and rotating lifting solutions that meet the highest standards of quality, efficiency, and reliability.

Our focus is on delivering individual, high-performance, and durable systems that are precisely tailored to our customers' specific requirements. Our clientele includes companies from the railway, military, automotive, aerospace, and general manufacturing industries.

Our modular, custom-designed lifting technologies are characterized by exceptional robustness, efficiency, and reliability. This enables solutions that integrate seamlessly into existing processes while ensuring maximum operational safety.

At our two state-of-the-art production facilities, we manufacture advanced products in accordance with ISO 9001:2015 standards. Precise manufacturing processes, cutting-edge testing technology, and consistent quality assurance ensure consistently high product standards.

Quality, efficiency, and reliability form the foundation of our success. The excellent price-performance ratio of our systems has earned the trust of customers worldwide—and remains our commitment for the future.

ÜBER UNS

Seit über 50 Jahren steht die AUTOLIFT-Gruppe für technische Kompetenz und Innovation im Bereich von Hebesystemen. Wir entwickeln und fertigen kundenspezifischen Hebe- und Drehhebeanlagen, die höchsten Qualitäts-, Effizienz- und Zuverlässigkeitsansprüchen gerecht werden.

Unser Fokus liegt auf der Umsetzung individueller, leistungsfähiger und langlebiger Systeme, die optimal auf die Anforderungen unserer Kunden abgestimmt sind. Zu unserem Kundenkreis zählen Unternehmen aus der Eisenbahn-, Militär-, Automobil-, Luftfahrt- sowie der allgemeinen Produktionsindustrie.

Unsere modular aufgebauten, kundenspezifische Hebetechnologien überzeugen durch hohe Robustheit, Effizienz und Zuverlässigkeit. Dadurch entstehen Lösungen, die sich nahtlos in bestehende Prozesse integrieren und maximale Betriebssicherheit gewährleisten.

In unseren beiden modernen Produktionsstätten fertigen wir State-of-the-Art-Produkte nach ISO 9001:2015. Präzise Fertigungsprozesse, modernste Prüftechnik und eine konsequente Qualitätssicherung garantieren gleichbleibend hohe Produktstandards.

Qualität, Effizienz und Zuverlässigkeit bilden die Grundlage unseres Erfolgs. Das ausgezeichnete Preis-Leistungs-Verhältnis unserer Systeme hat weltweit zahlreiche Kunden überzeugt – und bleibt unser Anspruch für die Zukunft.

LOCATIONS & CONTACT

STANDORTE & KONTAKT

Headquarters

Hauptsitz



Autolift GmbH
Aubergstraße 27
5161 Elixhausen-Salzburg
Austria

Tel: +43 (0) 662 - 450588 500
Fax: +43 (0) 662 - 450588 506

www.autolift.info

Our production plants

Unsere Produktionsstätten



Lužnice,
Serbia *Serbien*

9.000sqm 9.000 m²
production area *Produktionsfläche*



Kópháza-Sopron,
Hungary *Ungarn*

5.000sqm 5.000 m²
production area *Produktionsfläche*



ESH-2844/4044/4844

The wireless, battery-powered screw jack lifting system is designed for the maintenance, repair, and overhaul of armoured and military vehicles. Available with lifting capacities of 7, 10, or 12 tons per column, a four-column configuration provides a total lifting capacity of up to 48 tons.

Each lifting column is equipped with a 4 kW drive unit, a self-locking trapezoidal screw spindle with safety nut, overload protection, and a hydraulic positioning chassis. Individual, paired, and fully synchronized lifting modes allow precise positioning and safe vehicle lifting directly at the chassis.

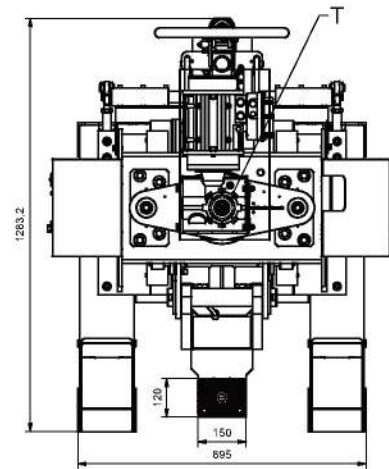
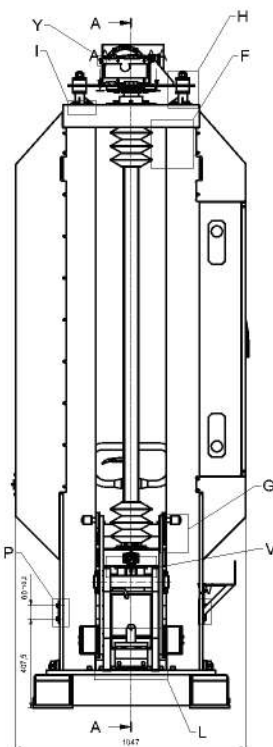
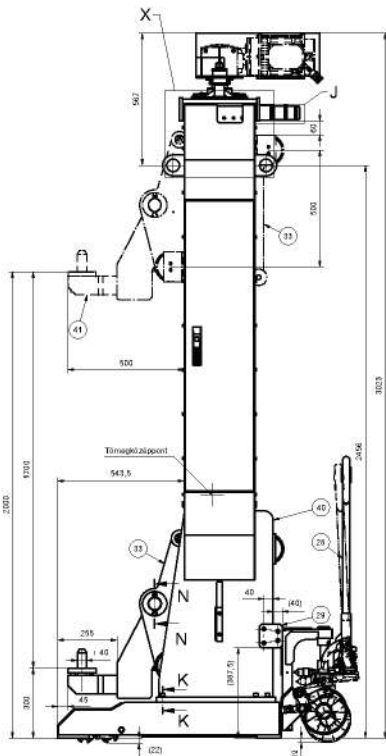
For maximum safety and accuracy, each column features integrated UP/DOWN controls, a lockable emergency stop button, and continuous electronic monitoring. The intelligent control system maintains synchronization across all lifting columns with a maximum deviation of only ± 3 mm. One battery charge provides approximately 3–4 complete lifting and lowering cycles.

The robust IP55-rated design ensures reliable operation in demanding workshop and military maintenance environments.

Das kabellose, batteriebetriebene Spindel-Hebebocksystem wurde für Wartungs-, Reparatur- und Instandsetzungsarbeiten an gepanzerten und militärischen Fahrzeugen entwickelt. Mit Tragfähigkeiten von 7, 10 oder 12 Tonnen pro Hebebock erreicht ein System aus vier Hebeböcken eine Gesamttragfähigkeit von bis zu 48 Tonnen.

Jeder Hebebock verfügt über einen 4-kW-Antrieb, eine selbsthemmende Trapezgewindespindel mit Sicherheitsmutter, Überlastschutz und ein hydraulisches Fahrwerk zur einfachen Positionierung. Einzel-, Paar- und Synchronbetrieb ermöglichen ein präzises und sicheres Anheben direkt am Fahrzeugchassis.

Integrierte AUF-/AB-Steuerungen, ein verriegelbarer Not-Halt-Taster sowie die permanente elektronische Überwachung sorgen für maximale Sicherheit. Die intelligente Steuerung synchronisiert alle Hebeböcke mit einer maximalen Abweichung von nur ± 3 mm. Eine Batterieladung ermöglicht etwa 3–4 vollständige Hebe- und Senkvorgänge. Die robuste Ausführung in Schutzart IP55 gewährleistet einen zuverlässigen Betrieb auch unter anspruchsvollen Einsatzbedingungen.

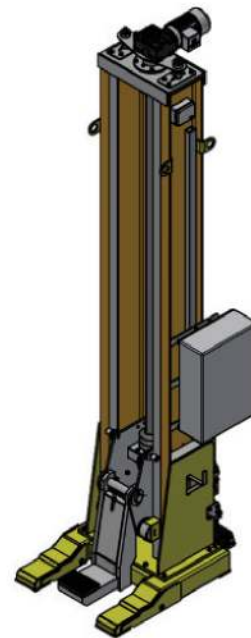


**BATTERY-POWERED
SPINDLE JACK**
BATTERIEBETRIEBENER
SPINDEL-HEBEBOCK



Range of performance
Leistungsspektrum

Load capacity per column <i>Tragkraft pro Säule</i>	7 t / 10 t / 12 t
Total load capacity <i>Gesamttragkraft</i>	28 t / 40 t / 48 t
Column width <i>Breite der Säule</i>	700-1.000 mm
Column height <i>Höhe der Säule</i>	2.916 mm / 3.023 mm
Lifting arm reach from column centerline <i>Hebearmausladung ab Säulenachse</i>	500 mm
Lifting height <i>Hubhöhe</i>	min. ~350 mm / max. ~2.065 mm
Lifting speed <i>Hubgeschwindigkeit</i>	300 mm/min
Lifting stroke <i>Hubweg</i>	1.700 mm
Operating modes <i>Betriebsarten</i>	1 / 2 / synchron
Drive power <i>Antriebsleistung</i>	2,2 kW, 4 KW / Column
Column weight <i>Gewicht der Säule</i>	700 kg / 900 kg / 1.100 kg
Batteries <i>Batterien</i>	24 V battery system (2 × 12 V or 4 × 12 V), 3–4 lifting/lowering cycles per charge
Charging connection <i>Ladeanschluss</i>	400 V / 50 Hz / 32 A, 32 A CEE
Protection class <i>Schutzart</i>	min. IP55
Color <i>Farbe</i>	RAL 1028/9005 (custom colors available on request)





SYSTEM IN ACTION

See the AUTOLIFT system in real operation.
Scan the QR code to watch the product video.

Erleben Sie das AUTOLIFT System im realen Einsatz.

Scannen Sie den QR-Code und sehen Sie sich das Produktvideo an.





CONTACT US



REQUEST YOUR CUSTOM DEFENSE LIFTING SOLUTION

Every fleet has unique operational and technical requirements.

Scan the QR code and send us your vehicle and lifting specifications to receive a tailored AUTOLIFT solution proposal.

FORDEN SIE IHRE INDIVIDUELLE DEFENSE-HEBELÖSUNG AN

Jede Flotte stellt individuelle technische und operative Anforderungen.

Scannen Sie den QR-Code und senden Sie uns Ihre Fahrzeug- und Hebespezifikationen für ein maßgeschneidertes AUTOLIFT-Angebot.



Autolift GmbH

Aubergstraße 27

5161 Elixhausen-Salzburg, Austria

tel +43 662 45 05 88 fax +43 662 45 05 88 506

office@autolift.info, www.autolift.info

Technical values subject to modifications.

Please contact Autolift Sales Team in order to be on the safe side.

