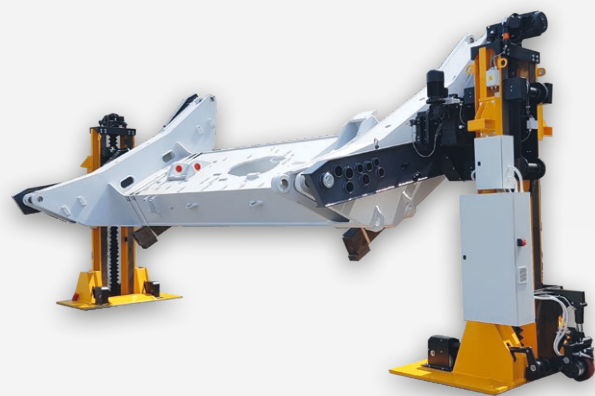
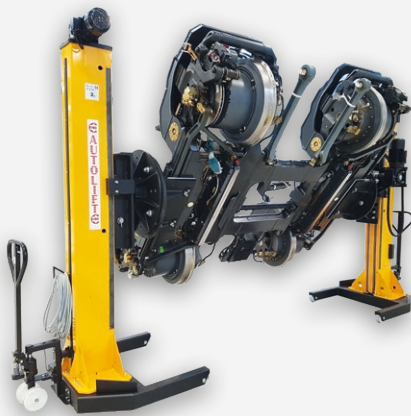


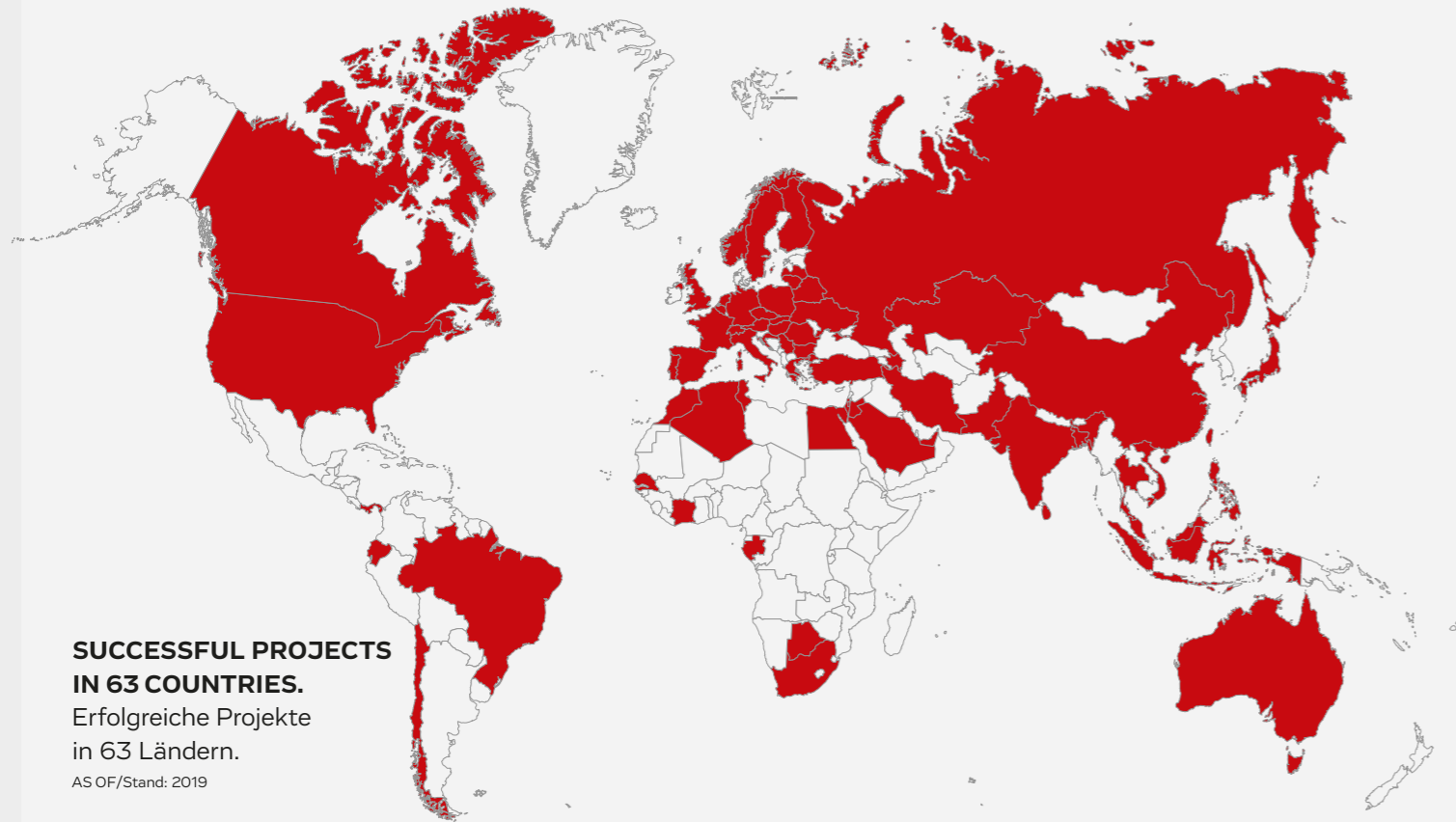
LIFTING AND TURNING DEVICES

Drehhebeanlagen

WELDING POSITIONERS

Schweißpositionierer





**SUCCESSFUL PROJECTS
IN 63 COUNTRIES.**

Erfolgreiche Projekte
in 63 Ländern.

AS OF/Stand: 2019



OUR PRODUCTION PLANTS Unsere Produktionsstätten

Über uns

Als Familienunternehmen der 3. Generation blickt die AUTOLIFT-Gruppe auf eine über 35-jährige Erfahrung im Bereich Hebesysteme zurück und kundenspezifische Lösungen, Innovationen und Kundenservice war schon immer unsere Leidenschaft. Wir sind Lieferant für viele Kunden in der Eisenbahn-, Automobil-, Luftfahrt und allgemeinen Produktionsindustrie. Unsere innovative Hebetchnik zeigt im Wesentlichen Wandlungs- und Einsatzfähigkeit. Daher können wir effiziente und kundenspezifische Lösungen anbieten.

Unsere beiden modernen Produktionsstätten produzieren State of the Art-Produkte unter der Qualitätsnorm ISO 9001:2015.

Die hervorragende Qualität, Effizienz und Produktivität, das besondere Preis-Leistungsverhältnis und unsere Zuverlässigkeit haben weltweit eine Vielzahl an Kunden überzeugt.

About us

The AUTOLIFT group is one of the world's leading manufacturers in the field of development, production and international sales of lifting systems. We are supplier to numerous customers in the railway, automotive, aerospace and general production industry. As a company, family owned in the 3rd generation, we have more than 35 years of lifting experience. Customization, innovation and customer service was always our passion. Our innovative lifting equipment demonstrates utilizability and mutability, therefore we can offer efficient and customized solutions for various applications.

Our two modern production plants produce state of the art equipment under the quality esurance system ISO 9001:2015.

Excellent quality, efficiency and productivity, the exceptional ratio of cost and output and our reliability have convinced our customers worldwide.



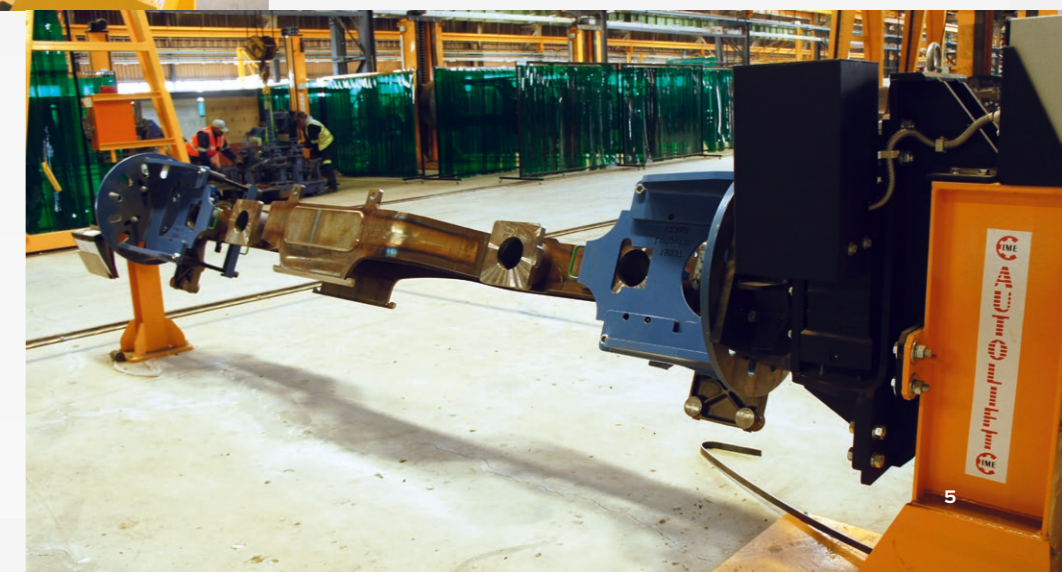
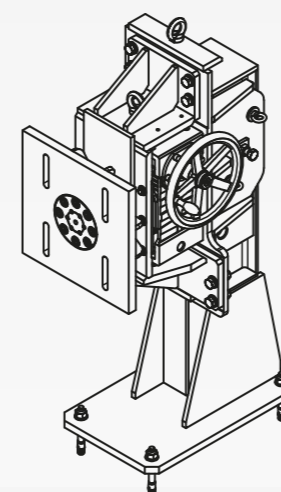


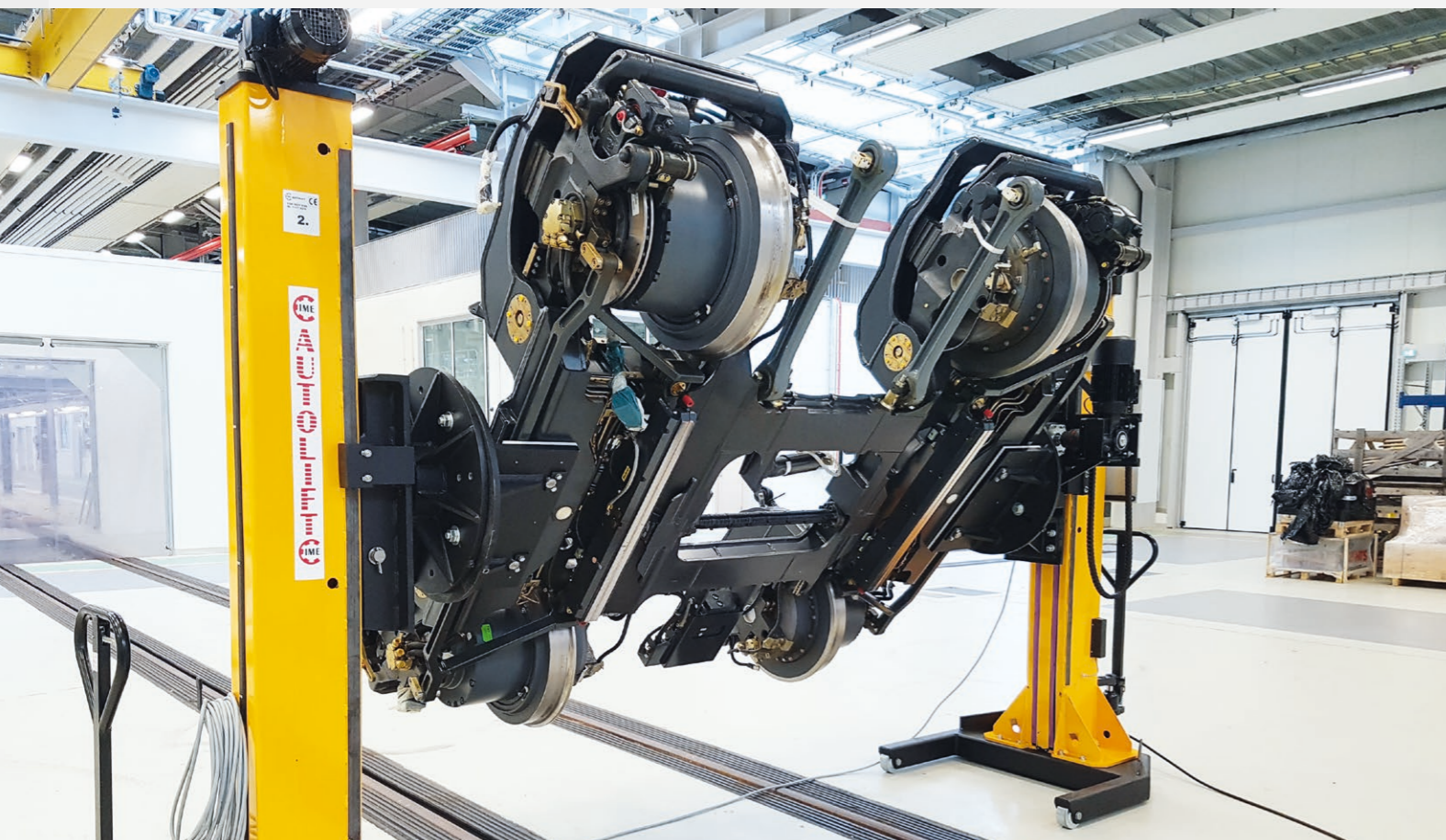
1-Axis Turning Devices (Standard Versions) 1-Achsig Drehanlagen

Type Typ	Correspondent Column 2-Säulensystem	Capacity Tragkraft	Turning Drive Drehantrieb	Torque Drehmoment	Height (Center of the Fulcrum Pin) Höhe (Mitte Drehbolzen)	Turning Speed Drehge- schwindigkeit	Required Power Benötigte Leistung
ESH 0210 HKDV4	no	2 t	manual	4.000 Nm	900 mm		
ESH 0220 HKDV4	yes	2 t	manual	4.000 Nm	900 mm		
ESH 0211 DV5	no	2 t	motorized	5.000 Nm	900 mm	0,9 rpm	1,1 KW 3x400 V/50 Hz
ESH 0221 DV5	yes	2 t	motorized	5.000 Nm	900 mm	0,9 rpm	1,1 KW 3x400 V/50 Hz
ESH 0521 DV10	yes	5 t	motorized	10.000 Nm	900 mm	0,42 rpm	1,5 KW 3x400 V/50 Hz



1-AXIS
1-Achsig



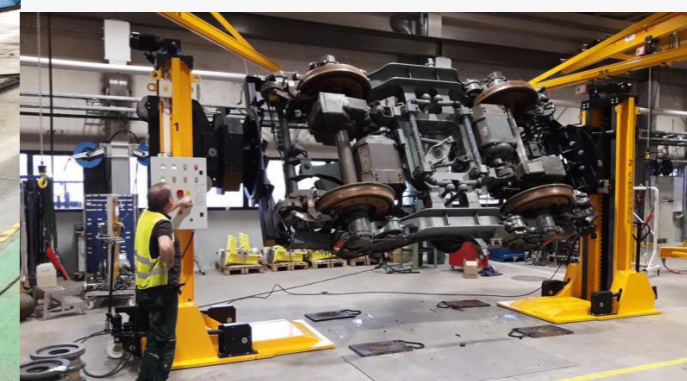
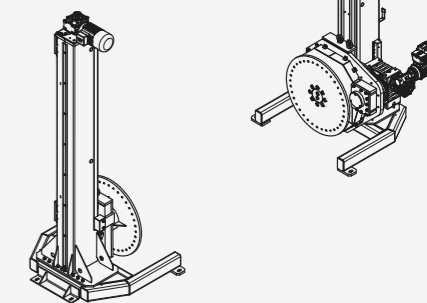


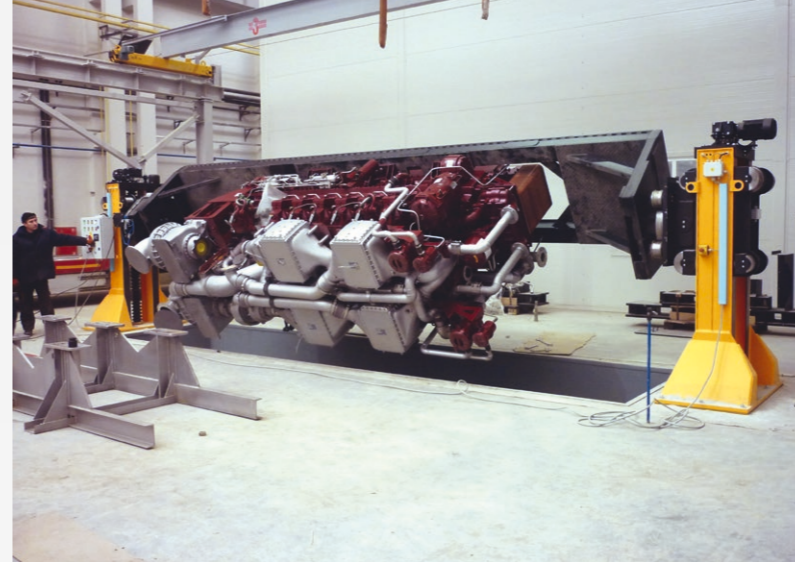
2-Axis Lifting and Turning Devices (Standard Versions) 2-Achsig Drehhebeanlagen

Type Typ	Lifting Capacity Tragkraft	Torque Drehmoment	Lifting Range (Center of Fulcrum Pin) Hubbereich (Mitte Drehbolzen)	Lifting Speed Hubge- schwindigkeit	Turning Speed Drehge- schwindigkeit	Required Power Benötigte Leistung
ESH 0221 DV2	2x1=2 t	2.000 Nm	540–2.230 mm	700 mm/min	1,2 rpm	2x1,5 KW 3x400 V/50 Hz
ESH 0421 DV3	2x2=4 t	3.000 Nm	600–2.300 mm	560 mm/min	0,9 rpm	2x1,5 KW 3x400 V/50 Hz
ESH 0521 DV5	2x2,5=5 t	5.000 Nm	500–2.000 mm	560 mm/min	0,9 rpm	2x2,2 KW 3x400 V/50 Hz
ESH 0621 DV6	2x3=6 t	6.000 Nm	600–2.300 mm	560 mm/min	0,9 rpm	2x2,2 KW 3x400 V/50 Hz
ESH 0821 DV10	2x4=8 t	10.000 Nm	550–2.250 mm	560 mm/min	0,42 rpm	2x2,2 KW 3x400 V/50 Hz
ESH 1021 DV10	2x5=10 t	10.000 Nm	550–2.250 mm	350 mm/min	0,42 rpm	2x2,2 KW 3x400 V/50 Hz
ESH 1221 DV 12	2x6=12 t	12.000 Nm	550–2.250 mm	350 mm/min	0,42 rpm	2x2,2 KW 3x400 V/50 Hz
ESH 1421 DV 12,5	2x7=14 t	12.500 Nm	550–2.250 mm	350 mm/min	0,42 rpm	2x2,2 KW 3x400 V/50 Hz
ESSH 2021 DV20	2x10=20 t	20.000 Nm	650–2.500 mm	400 mm/min	0,42 rpm	2x4 KW 3x400 V/50 Hz
ESSH 2521 DV22	2x12,5=25 t	22.000 Nm	650–2.500 mm	400 mm/min	0,42 rpm	2x4 KW 3x400 V/50 Hz
ESSH 3021 DV25	2x15=30 t	25.000 Nm	650–2.500 mm	300 mm/min	0,42 rpm	2x4 KW 3x400 V/50 Hz
ESSH 4031 DV50	2x20=40 t	50.000 Nm	890–2.890 mm	290 mm/min	0,42 rpm	3x5,5 KW 3x400 V/50 Hz



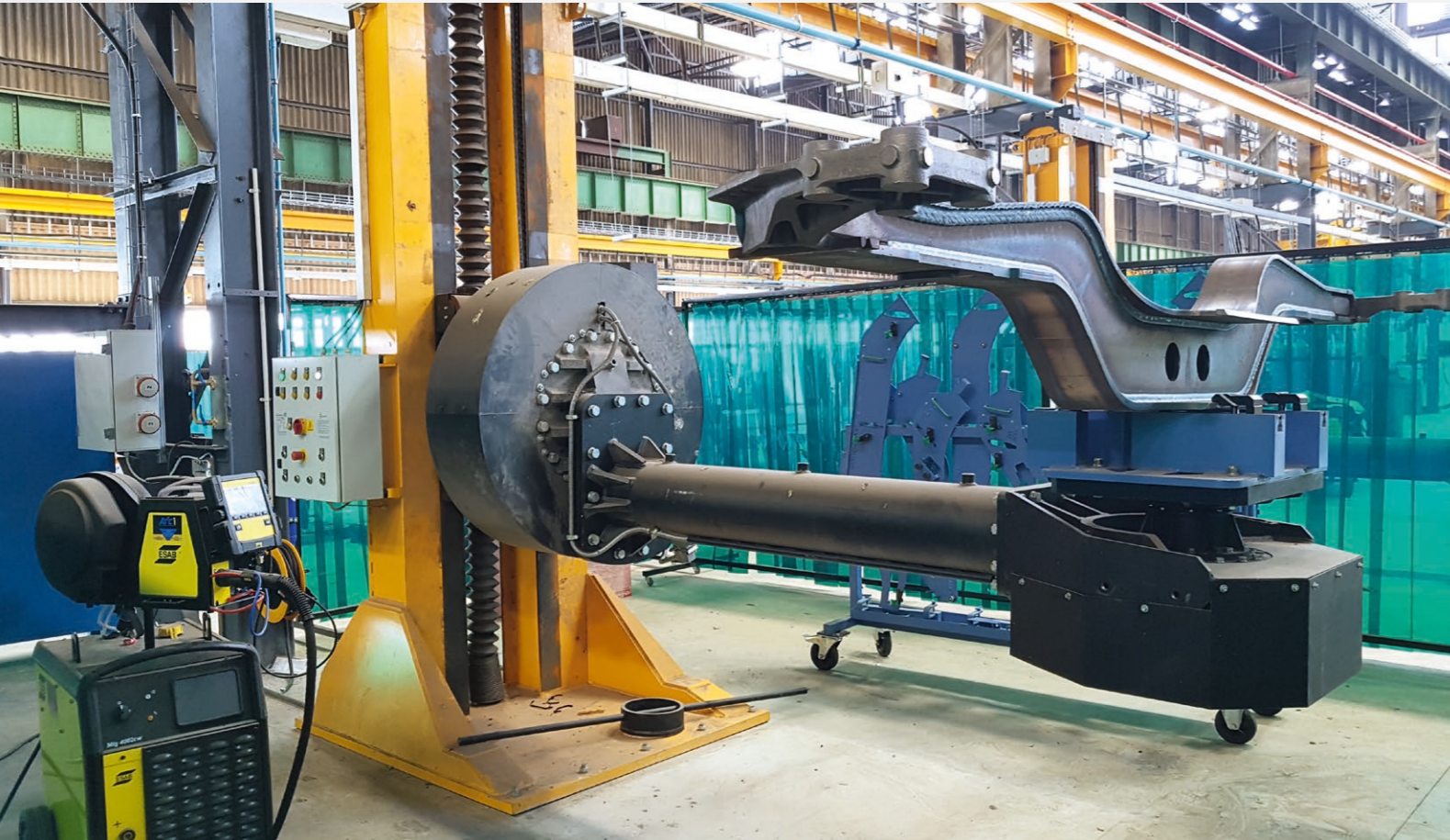
2-AXIS 2-Achsig



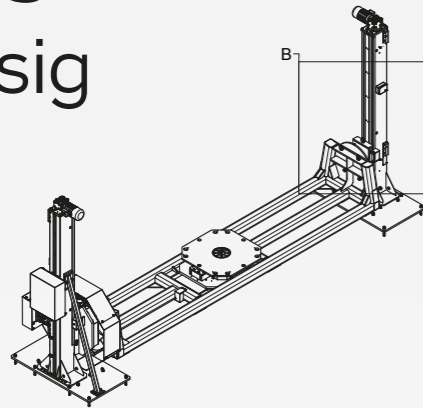


2-AXIS
2-Achsig





3-AXIS 3-Achsig



3-Axis Lifting and Turning Devices (Standard Versions) 3-Achsig Drehhebeanlagen

Type Typ	ESH-R 0521 DV12/DV6	ESSH-L0211 DV12/DV2
Description Beschreibung	2 Lifting jacks with turning frame connection and 2 nd turning drive at the center of the 5.040 mm long frame	1 Lifting Jack with turning beam and 2 nd turning drive at the end of the 2.200 mm long beam
Lifting Capacity Tragkraft	5 t	2 t
Torque Axle 1 Drehmoment Achse 1	12.000 Nm	12.000 Nm
Torque Axle 2 Drehmoment Achse 2	6.000 Nm	2.000 Nm
Lifting Range (Center of Fulcrum Pin) Hubbereich (Mitte Drehbolzen)	700–2.600 mm	700–2.680 mm
Lifting Speed Hubgeschwindigkeit	350 mm/min	1.120 mm/min
Turning Speed Drehgeschwindigkeit	0,42/0,9 rpm	0,42/0,9 rpm
Required Power Benötigte Leistung	2x2,2 KW 3x400 V/50 Hz	5 KW (2800 rpm) 3x400 V/50 Hz



WELDING POSITIONERS Schweißpositionierer



2-Axis Rotating and Tilting Positioners 2-Achsig Dreh- und Kipppositionierer

Type Typ	Capacity Tragkraft	Torque Tilting Axle Drehmoment Kippachse	Torque Turning Axle Drehmoment Drehachse	Height of the Tilting Axle Höhe Kippachse	Height of the Turning Plate Höhe Drehplatte	Fixation Plate Diameter Fixierplattendurchmesser	Tilting Range Kippbereich	Turning Speed Drehgeschwindigkeit	Required Power Benötigte Leistung	Dimensions l x w x h Abmessung L x W x H	Own Weight Gewicht
ES RT 500	0,5 t	1.120 Nm	2.600 Nm	820 mm	930 mm	600 mm	110°	0,186–1,86 rpm	3x400 V/ 50 Hz	1.350x900x 930 mm	400 kg
ES RT 750	0,75 t	1.120 Nm	2.600 Nm	820 mm	930 mm	600 mm	110°	0,186–1,86 rpm	3x400 V/ 50 Hz	1.350x900x 930 mm	600 kg
ES RT 1000	1 t	1.120 Nm	2.600 Nm	820 mm	930 mm	900 mm	110°	0,186–1,86 rpm	3x400 V/ 50 Hz	1.350x900x 930 mm	650 kg
ES RT 1500	1,5 t	1.370 Nm	3.700 Nm	820 mm	930 mm	900 mm	110°	0,15–1,5 rpm	3x400 V/ 50 Hz	1.400x1.100x 930 mm	670 kg
ES RT 2000	2 t	1.370 Nm	3.700 Nm	820 mm	930 mm	900 mm	110°	0,15–1,5 rpm	3x400 V/ 50 Hz	1.400x1.100x 930 mm	700 kg
ES RT 3200	3,2 t	4.230 Nm	9.550 Nm	900 mm	1.010 mm	1.400 mm	110°	0,053–0,53 rpm	3x400 V/ 50 Hz	2.114x1.380x 1.010 mm	1.900 kg
ES RT 4500	4,5 t	5.000 Nm	14.000 Nm	900 mm	1.100 mm	1.400 mm	110°	0,053–0,53 rpm	3x400 V/ 50 Hz	2.114x1.380x 1.010 mm	1.900 kg
ES RT 6000	6 t	10.000 Nm	20.000 Nm	1.000 mm	1.170 mm	1.700 mm	110°	0,037–0,56 rpm	3x400 V/ 50 Hz	2.450x1.500x 1.170 mm	2.900 kg
ES RT 8000	8 t	13.000 Nm	26.000 Nm	1.000 mm	1.170 mm	2.000 mm	110°	0,026–0,4 rpm	3x400 V/ 50 Hz	2.450x1.500x 1.170 mm	3.100 kg

3-Axis Positioners 3-Achsig Positionierer

Type Typ	Capacity Tragkraft	Lifting range Hubbereich	max distance point of gravity above turning plate max Abstand zum Schwerpunkt über dem Drehplattenmittelpunkt	max distance point of gravity beside turning plate center max Abstand zum Schwerpunkt neben dem Drehplattenmittelpunkt	Lifting speed Hubgeschwindigkeit	Distance of Fixation plate Abstand der Fixierplatte	Fixation plate diameter Fixierplattendurchmesser	Turning Speed Drehgeschwindigkeit	Required Power Benötigte Leistung
AP3 500	0,5 t	450–1.450 mm	400 mm	200 mm	2.000 mm/min	1.000 mm	650 mm	0-4 rpm	3x400 V/ 50 Hz
AP3 1000	1 t	450–1.450 mm	400 mm	200 mm	2.000 mm/min	1.000 mm	900 mm	0-4 rpm	3x400 V/ 50 Hz



UNIVERSAL LIFTER

Maschinenheber



MANIPULATORS

Manipulatoren

Autolift GmbH
Aubergstraße 27, 5161 Elixhausen
tel +43 662 45 05 88 fax +43 662 45 05 88 506
office@autolift.info, www.autolift.info